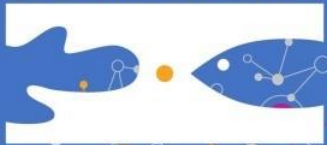
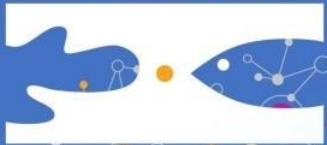


FLUVIÁRIO DE MORA



O MUNDO DOS RIOS EM MORA
PROGRAMA PEDAGÓGICO 2020 . 2023

Serviço Educativo do Fluvário de Mora
Projeto Educativo *Falas do Rio*



O MUNDO DOS RIOS EM MORA
PROGRAMA PEDAGÓGICO 2020 . 2023

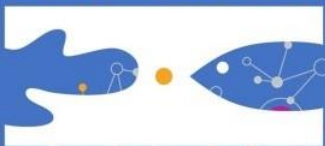
BEM-VINDOS AO **MUNDO DOS RIOS EM MORA!**

E se, para já, a sua visita a este mundo aquático não for possível, gostaríamos de o convidar a conhecê-lo um pouco melhor neste programa pedagógico de 2020 – 2023, que une o melhor de dois mundos: o **Concelho de Mora** e o mundo dos rios em Mora, com o **Fluviário de Mora**.

Preparámos conteúdos de natureza diversificada: um filme que faz a imaginação ganhar asas e com o qual ficará a conhecer um pouco melhor o **Concelho de Mora** e o **Mundo dos Rios em Mora** e apresentações sobre temas diversos, que irão sendo disponibilizados no site do **Fluviário de Mora**.

Conheça este mundo e guarde-o junto ao coração...

Um grande bem-vinda!



ATIVIDADES E VISITAS

O Fluvário de Mora é um local de sensibilização para cuidarmos dos ecossistemas aquáticos com especial foco nos ecossistemas dulciaquícolas que albergam uma enorme biodiversidade.

Contacte-nos para mais informações sobre atividades e visitas, condições para grupos, preços, horários, disponibilidade e faça a reserva do seu grupo.



ATIVIDADES

OFICINAS AMBIENTAIS

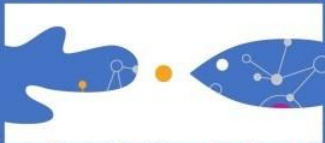
SALA DE AULA

PLANOS DE VISITA

As OFICINAS AMBIENTAIS aliam a educação ambiental a cada ciclo de ensino.

Habitualmente, têm lugar na SALA DE AULA que se encontra disponível a qualquer visitante mas pode ser temporariamente reservada para grupos e para as novas oficinas ambientais deste programa pedagógico.

Conheça também os PLANOS DE VISITA em www.fluviariomora.pt e contacte-nos para mais informações. Solicite os GUIAS DE EXPLORAÇÃO DE VISITA para o ciclo de ensino correspondente.



OFICINAS AMBIENTAIS

PRÉ-ESCOLAR
3 A 5 ANOS

À PESCA DE LETRAS

São os peixes a nadar e salpicos não vão faltar! O que será que está escondido no rio onde vivem? Vamos descobrir!

Nesta atividade vamos proporcionar, de uma forma lúdica, a imitação da escrita, com recurso ao contexto e materiais próprios dos rios.

SE EU FOSSE UM PEIXINHO

Se fosses um peixinho, onde viverias? O que é uma escama? Conseguirias ver, ouvir e comunicar? E cantar?

Vamos trabalhar a capacidade de observação e a criatividade, promover a descoberta dos materiais que pertencem aos rios.

PEDRAS DO RIO

As pedras do rio são macias e sabem imenso. Também são muito vaidosas e têm muitos amigos. O que será que nos contam?

Nesta atividade vamos fomentar a descoberta da natureza de uma forma lúdica, o respeito pelos seres vivos e pelo local onde vivem.

NOVO!

BRINCAR À BEIRA RIO

As margens do rio são bem diferentes de uma praia, e as brincadeiras também. Vamos descobrir!

Proporcionar a interação com a natureza de forma lúdica. A atividade decorre no Parque Ecológico do Gameiro, junto ao Fluviário de Mora.



OFICINAS AMBIENTAIS

1º CEB
6 A 10 ANOS

GLUTÕES BRINCALHÕES

O que leva o sapo para o prato? E o peixe-gato, será que come sola de sapato? A forma e posição da boca de um peixe pode dar muitas pistas sobre a sua alimentação.

Vamos descobrir as preferências alimentares de alguns dos animais dos rios e abordar as relações tróficas de uma forma lúdica.

TANGANHOS ANIMADOS

O que é um tanganho? É um galho seco. No que irás transformar o teu tanganho?

Com esta atividade vamos incentivar a transformação de materiais através do seu manuseamento com o auxílio de técnicas de pintura e de colagem, sensibilizando para a importância de cuidar das florestas e da natureza.

ESPELHO DE ÁGUA

“Espelho meu, espelho meu, haverá alguém mais belo do que eu?” Alguns animais têm um cuidado especial com a forma como se arranjam. Será vaidade ou necessidade? Venham saber mais.

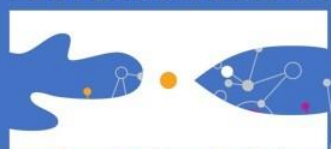
Vamos fomentar a curiosidade pela natureza e sobre o comportamento animal.

NOVO!

A RIBEIRA DA RAIÁ

Poderás conhecer rios e ribeiras mas ainda não conheces a ribeira da Raia. Ela passa muito perto do Fluviário, e tem uma grande viagem para fazer.

Proporcionar a interação com a zona ribeirinha de forma lúdica. A atividade decorre no Parque Ecológico do Gameiro, junto ao Fluviário de Mora.



OFICINAS AMBIENTAIS

2º CEB
10 A 12 ANOS

PLANTAS E BICHOS

O que tem de especial uma planta, e o que é um polinizador? Vamos aprender a cuidar dela? Não é difícil, até alguns peixes sabem cuidar de plantas e de polinizadores.

Vamos introduzir de uma forma lúdica uma importante relação simbiótica – a polinização, e de como muitos animais se adaptaram para ter sucesso nessa tarefa.

SOBRE OS ANIMAIS

Os peixes têm dentes? Como se reproduzem? Fazem migrações? A variedade de formas, de revestimentos do corpo e de comportamentos dos animais é enorme.

Nesta atividade vamos explorar diferentes características dos seres vivos, comportamentos e os seus *habitats*.

TANGANHOS ANIMADOS

Um “Tanganho” é um galho seco. No que irás transformar o teu tanganho?

Vamos incentivar a transformação de materiais através do seu manuseamento, reconhecer a importância das galerias ripícolas e importância de cuidar das florestas e da natureza.

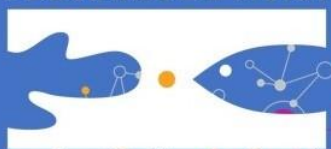
NOVO!

O MOÍNHOS SUBMERSO

Há um moinho submerso na ribeira da Raia, quando ela passa junto ao Fluvário de Mora. Terás de encontrar a sua localização secreta. Segue as pistas...

Proporcionar a interação com a zona ribeirinha de forma lúdica. A atividade decorre no Parque Ecológico do Gameiro, junto ao Fluvário de Mora.





OFICINAS AMBIENTAIS

3º CEB
12 A 15 ANOS

CASCATAS VIVAS

Os ecossistemas são como um rio, pois estão sempre em movimento. O seu dinamismo pode ser comparado com a relação entre os diversos seres vivos e também com o meio que os rodeia, com uma energia que flui sem precedentes.

Nesta atividade vamos abordar as cascatas tróficas.

PLÁSTICO FANTÁSTICO

O plástico está presente na mais pequena ação do nosso quotidiano. Maleável, colorido, leve e quase indestrutível. É fantástico, não é? Nem tanto assim.

Nesta atividade vamos conhecer melhor o nosso quotidiano face a um grave problema ambiental.

LEVADOS AO EXTREMO

A vida prolifera até nas condições mais desfavoráveis, mas não é para todos. É um mundo à parte o dos ambientes extremos e dos seus extremófilos. Serão extraterrestres?

Abordagem a alguns ambientes extremos, termos aplicados e importância do seu estudo.

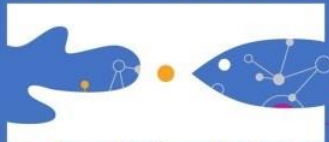
NOVO!

O PARQUE ECOLÓGICO

Uma pequena saída de campo pelo Parque Ecológico do Gameiro, pode revelar alguns momentos de aprendizagem vistos à lupa da Sala de Aula.

Proporcionar a interação com a zona ribeirinha de forma lúdica. A atividade decorre no Parque Ecológico do Gameiro, junto ao Fluvário de Mora.





OFICINAS AMBIENTAIS

SECUNDÁRIO
15 A 18 ANOS

FAMÍLIAS DE PEIXES

Os Peixes dão o mote à universalidade da taxonomia e nomenclatura, com a sua diversidade de características e longa história natural.

Vamos abordar conceitos de taxonomia do grupo dos Peixes, procurar características semelhantes e conhecer um pouco da sua história evolutiva.

PLÁSTICO FANTÁSTICO

O plástico está presente na mais pequena ação do nosso quotidiano. Maleável, colorido, leve e quase indestrutível. É fantástico, não é? Nem tanto assim.

Nesta atividade vamos conhecer melhor o nosso quotidiano face a um grave problema ambiental.

LEVADOS AO EXTREMO

A vida prolifera até nas condições mais desfavoráveis, mas não é para todos. É um mundo à parte o dos ambientes extremos e dos seus extremófilos. Serão extraterrestres?

Abordagem a alguns ambientes extremos, termos aplicados e importância do seu estudo.

NOVO!

O PARQUE ECOLÓGICO

Uma pequena saída de campo pelo Parque Ecológico do Gameiro, pode revelar alguns momentos de aprendizagem vistos à lupa da Sala de Aula.

Proporcionar a interação com a zona ribeirinha de forma lúdica. A atividade decorre no Parque Ecológico do Gameiro, junto ao Fluviário de Mora.





SALA DE AULA

ALGUMAS DAS ATIVIDADES QUE PODERÁ ENCONTRAR NA SALA DE AULA DO FLUVIÁRIO DE MORA:

PERFIS DO FLUVIÁRIO

Conhece as formas, imagina as cores, ousa experimentar a criatividade com um desenho como motivo de fundo.

O RIO NAS TUAS MÃOS

Plasticinas de cores apelativas que se transformam à vontade dos dedos que a moldam.

NA COMPANHIA DE UMA TARTARUGA

Livros e revistas sobre muitos temas para consulta na Sala de Aula.

QUEBRA-CABEÇAS

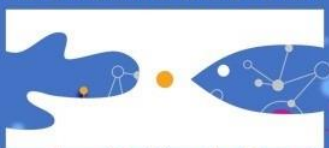
Alguns dos jogos desta mesa contemplam muito mais do que quebra-cabeças e puzzles: adivinhas e imagens também aqui têm lugar.

OLHA O QUE EU DESCOBRI!

Espreitar através de um microscópio ou de uma lupa e perceber que alguns materiais que pertencem ao Mundo dos Rios se transformam quando observados com olhos de águia.

ENTRE MUITAS OUTRAS...

A SALA DE AULA PODE ENCONTRAR-SE TEMPORARIAMENTE RESERVADA POR UM GRUPO, NÃO SE ENCONTRANDO ACESSÍVEL AOS RESTANTES VISITANTES DURANTE ESSE PERÍODO.



ATIVIDADES DE FÉRIAS

ÁGUAS
TRANSPARENTES
PARA UMAS FÉRIAS
DIFERENTES

FÉRIAS

OLHEI PARA O RIO E ESTAVA ESTRELADO

Férias de Natal no Fluvário

Dezembro - Janeiro

PEIXES FOLIÕES

Carnaval no Fluvário

Fevereiro - Março

OS OVOS ARCO-ÍRIS

Férias da Páscoa no Fluvário

Março - Abril

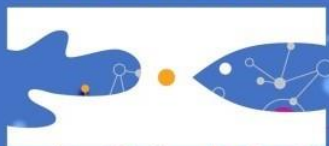
O TESOURO DA BARCA DO SOL

Férias de Verão no Fluvário

Agosto - Setembro

As atividades de férias do Fluvário de Mora em geral são gratuitas e decorrem na Sala de Aula ou ao longo das galerias expositivas. **Serão anunciadas sempre que seja possível a sua realização e divulgadas no nosso site e redes sociais.**

Subscreva a newsletter do Fluvário de Mora www.fluviariomora.pt



EFEMÉRIDES

EFEMÉRIDES

MONSTRINHOS DO RIO

Halloween no Fluvário

1 de Novembro

BOLOTA, A CASTANHA DO ALENTEJO

Dia de S. Martinho no Fluvário

11 de Novembro

SIMBIOSE

Dia de Darwin no Fluvário

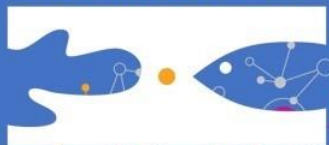
12 de Fevereiro

PAR PERFEITO

Dia dos Namorados no Fluvário

14 de Fevereiro

A comemoração destas efemérides pode estar sujeita a alterações. Fique atento ao site, facebook e instagram do Fluvário de Mora.



PLANEIE A VISITA DO SEU GRUPO

SIGA-NOS!



Parque Ecológico do
Gameiro
7490-909 Cabeção –
Mora

T. 266 448 130

E-mail:
geral@fluvuariomora.pt

Todas as nossas atividades requerem marcação prévia para os contactos do Fluvário de Mora: e-mail geral@fluvuariomora.pt ou telefone 266 448 130.

O Fluvário de Mora enviará uma confirmação da sua reserva com as especificações da sua visita: atividades a realizar, preços, horários, entre outros.

É muito importante que traga consigo a confirmação da sua reserva. À chegada deve apresentá-la na entrada do Fluvário de Mora.

Procure cumprir o horário e todas as medidas de prevenção.

O Fluvário de Mora está equipado com estacionamento gratuito para autocarros e veículos ligeiros, wc's, cafetaria, restaurante e loja.

A área envolvente do Fluvário de Mora – Parque Ecológico do Gameiro – é muito apelativa e encontra-se equipada com diversas valências: praia fluvial, parque de merendas, bar, campo de jogos, parque infantil, passadiço de madeira ao longo da Ribeira da Raia e parque de campismo. Reserve algum tempo para usufruir desta área também.

O Fluvário de Mora irá manter este programa pedagógico atual ao longo do seu tempo de implementação.